

車いすステーション

一時的に車いすを必要とされる方に
最長1週間車いすを無料で貸し出します！

車いすステーションマップ



ご利用ガイド

① 貸出希望のステーションに電話等で車いすの空き状況を確認（予約制ではありません）

② ステーション窓口で申請書の記入 ※借りる方の氏名、住所が確認できる身分証明書（健康保険証、運転免許証など）をお持ちください。

③ 車いすの貸出し

④ 1週間以内に借りたステーションに車いすを返却

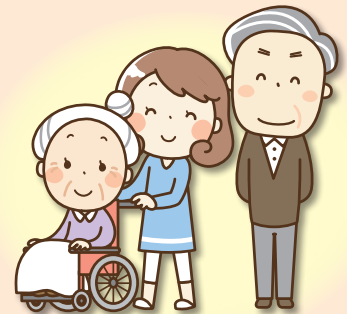
※申請者もしくは利用者が区内在住であることが利用条件となります。

※保有台数に限りがあるため、お断りする場合がございます。

また、貸出しする車いすは介助用のみになります。

※車いすは借りたステーションに返却してください。他のステーションには返却できません。

※車いすの運搬は行いません。ご自身でお持ち帰り及び返却を行ってください。



車いすステーション設置場所については
チラシ裏面をご覧ください

文京区福祉部高齢福祉課地域包括ケア推進係
TEL：03-5803-1843

文京区車いすステーション一覧 (令和7年7月現在)

高齢者あんしん相談センターでの貸出し

～高齢者あんしん相談センターは区が設置した高齢者相談窓口です～

1 高齢者あんしん相談センター富坂

TEL 3942-8128
所在地 本駒込2-29-24 パシフィック17千石6階
営業時間 月～金曜日：9時～19時
 土・日・祝・12/29～1/3：9時～17時30分

2 高齢者あんしん相談センター富坂分室

TEL 5805-5032
所在地 小石川2-18-18
営業時間 月～土曜日：9時～17時30分
 (日・祝・年末年始除く)

3 高齢者あんしん相談センター大塚

TEL 3941-9678
所在地 大塚4-50-1
営業時間 月～金曜日：9時～19時
 土・日・祝・12/29～1/3：9時～17時30分

4 高齢者あんしん相談センター大塚分室

TEL 6304-1093
所在地 音羽1-15-12
営業時間 月～土曜日：9時～17時30分
 (日・祝・年末年始除く)

5 高齢者あんしん相談センター本富士

TEL 3811-8088
所在地 本郷2-40-11 かねやすビル7階
営業時間 月～金曜日：9時～19時
 土・日・祝・12/29～1/3：9時～17時30分

6 高齢者あんしん相談センター本富士分室

TEL 3813-7888
所在地 西片2-19-15
営業時間 月～土曜日：9時～17時30分
 (日・祝・年末年始除く)

7 高齢者あんしん相談センター駒込

TEL 3827-5422
所在地 千駄木5-19-2
営業時間 月～金曜日：9時～19時
 土・日・祝・12/29～1/3：9時～17時30分

8 高齢者あんしん相談センター駒込分室

TEL 6912-1461
所在地 本駒込2-28-10
営業時間 月～土曜日：9時～17時30分
 (日・祝・年末年始除く)

地域の協力機関による貸出し

～ハートフルネットワーク協力機関を中心に運営していただいております～

9 ワークスペース さきちゃんち

TEL 050-5539-3614
所在地 白山2-13-6
営業時間 不定期
 (上記電話番号にお問い合わせください)

10 有限会社 宏文堂 今井文具店

TEL 3811-3420
所在地 小石川3-2-27
営業時間 8時～18時30分 (日・祝除く)

11 原町町会事務所

TEL 090-1668-5009
所在地 千石1-16-7 安藤ビル1階
営業時間 不定期
 (上記電話番号にお問い合わせください)

20 はりま坂薬局

TEL 3830-0393
所在地 小石川5-40-16
営業時間 月・水・木・金：10時～19時30分
 土曜日：10時～15時

19 千石ひろば みやはら丸

TEL 090-9368-5454
所在地 千石4-5-2 水野マンション1階
営業時間 月・土曜日：10時～15時30分
 金曜日：10時～13時30分

14 ヤマザキYショップ小日向三河屋酒店

TEL 3941-0569
所在地 小日向1-18-21
営業時間 8時～20時30分 (日・祝除く)

15 有限会社 荒才商店

TEL 3941-5623
所在地 大塚5-22-12
営業時間 10時～22時 (月曜除く)

16 しゃべり間処(ましょ)かづさや

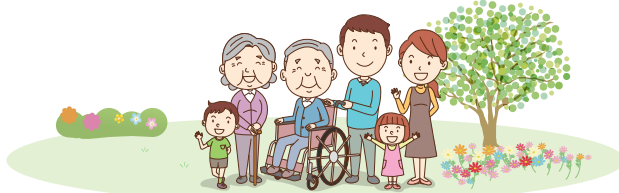
TEL 090-2747-5717
所在地 大塚6-18-1
営業時間 火曜日：10時～16時
 水・木曜日：10時～13時(祝日除く)

17 大江紙業株式会社

TEL 3260-9111
所在地 関口1-10-19
営業時間 9時～17時 (土・日・祝除く)

18 永泉寺

TEL 3941-4783
所在地 関口2-3-18
営業時間 8時～18時



文京区「ハートフルネットワーク」とは…



ハートフルネットワーク及び車いすステーション協力機関はこのステッカーが目印!!

「ハートフルネットワーク」とは文京区で生活する高齢者の方々が住み慣れた地域で、安心して、いきいきとした生活を続けるために、地域で支え合うネットワークです。

本人の状態に応じて、高齢者あんしん相談センターが中心となり、関係協力機関が声かけ等を行い、必要に応じて高齢者あんしん相談センターに連絡を取ることで、速やかな対応につなげ高齢者の生活を支援しています。