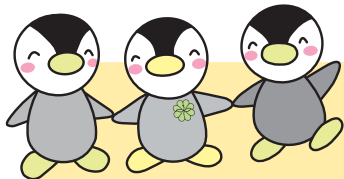
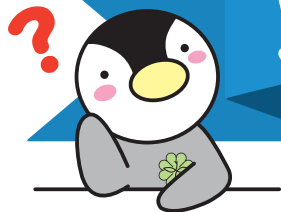




民生委員・児童委員とは？



民生委員・児童委員は、地域に最も身近な相談・支援者だよ。「民生委員法」「児童福祉法」で定められた役割を果たすため、厚生労働大臣の委嘱を受けて、区民の立場に立ち、地域に根ざした福祉活動を行っているんだ！
児童問題専門の主任児童委員と一緒に活動していて、文京区では**111人**の民生委員・児童委員と**9人**の主任児童委員が活動しているよ！

▼民生委員・児童委員
イメージキャラクター

ミンジー



- 子育ての不安や心配がある
- 不登校の問題を抱えている

ストレス

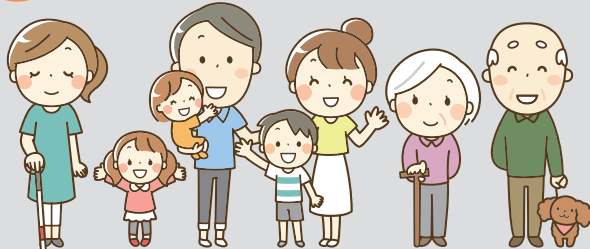
心細い

- ひとりしていると何かあった時に心配
- 介護予防の体操をしたい

- 4か月児健診のサポート
- 子育てサロン
- 子ども食堂 学習支援

孤立

疲れ



不安

心配

悩み

- 敬老お祝いの配付
- 緊急連絡カードの調査訪問
- 高齢者サロン



- 生活費が不安・心配
- 子どもの進学費用がない

いじめ 知りたい
Help!

- 在宅介護の悩みや疲れがある
- 障害があり外出の機会がない

- 生活福祉の案内



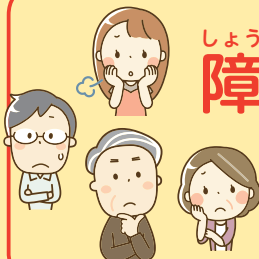
- 障がい者施設支援
- 障がい者団体との交流

民生委員・児童委員は活動を通して、

障害・高齢者・児童・生活等の地域福祉を支えます

必要に応じたサービスが受けられるよう

区役所など関係機関につなぐパイプ役となります



民生委員・児童委員 啓発活動のようす

地域の皆さんに知ってほしい！



文京区子育て
フェスティバル



根津神社



文京区長に
1日民生委員・
児童委員を任命

ち い き

あなたの地域の

み ち か そ う だ ん や く

身近な相談役

み ん せ い

民生委員・

じ ど う

児童委員

12月から3年間の新しい任期が始まりました（12月1日現在）

富坂地区(45人)	
欠 員	後楽1-2・4～10、2-1～10・15・16
佐藤 芳江	後楽2-13・14・17～23、水道1-1・2・11・12
諏訪 陽子	後楽1-1・3、春日1-1・16、小石川1-1～8
平井 敦夫	春日1-2～10・12～15、2-1～4・21～23・25・26
溝橋 朋美	春日2-5～7・9～20
寺本 圭子	小石川1-9～12、2-18・22～25
二ノ宮美穂	小石川1-13～23、3-27・28・31
欠 員	小石川1-24～28、3-29・30
一ノ瀬のぶ江	小石川2-1～11・17・19～21
青木葉 伸	春日1-11、2-24 小石川2-12～16、3-1～5・7・14
渡邊 幸代	小石川3-9～13・15～22・24(16・17号)・25・26・32
藤原 智子	小石川3-23・24(1～5・10～15号)・33～39
木村伊知郎	小石川3-6・8、4-6～14・16・17
井田 幸子	小石川4-1～5・18～22、小日向4-1・2
廣井 泉	小石川5-1～4・8～10・15～17
欠 員	小石川4-15、5-11～14・23～27・36～41
欠 員	小石川5-20～22・28～35、大塚3-31～33
佐々木陽子	白山1-1・2・5～8、西片1-19
綿貫眞智江	白山1-11～14・16～22・30～32
長谷川文江	白山1-33～37、5-31～36
松本 香織	白山2-1～8・21～23・33～35
近藤 順子	白山2-9～12・13(13～18号)・15～20
橘高 智行	白山2-24～32・36～39、5-1～5
萩原 綾子	白山2-13(1～12・19～21号)・14、3-1・2・3(1～6・12・13号)
上村 祐子	白山3-3(7～11号)・4～7 千石2-1・2、大塚3-34～37
欠 員	白山4-1～4・25～33・34(1～6・14～18号)
神谷 善子	白山4-5～7・15～24・34(7～13号)・35～36
松本 千尋	白山4-13～14・37 千石1-14～17・20・24・28・29
綱島 宏幸	白山4-8～12 千石1-1～3・4(1～2・27～29号)・12・13、2-35(1～4号)・36(1号)・40～46
丸谷 進一	白山5-6～13・21～30
奥津奈緒子	白山5-14～20、千石1-21～23
吉田 雅孝	千石1-4(3～26号)・5～11・18
齋藤 みさ	千石1-25～27・4-39～46
春日万理子	千石2-3～7、3-1～4・13、大塚3-38～44 大塚4-1・2(6～14号)・3(5～11号)・4(1～3号)
亀山 恒夫	千石2-8～19
伊東 徹也	千石2-20～34・35(5～18号)・36(2～10号)・37～39
欠 員	千石3-5～12・14～19
山根 明美	千石3-20～37・39・40
塚田 明子	千石1-19、3-38・41、4-1・2・37・38
漆原 昌美	千石4-3～6・33～36
欠 員	千石4-7～32
欠 員	本駒込2-9(7～17号)・10・11・29、6-1～12
長谷川浩美	主任児童委員(児童問題専門の委員)
田上 揚一	
中嶋 春子	
大塚地区(36人)	
鈴木俊一郎	水道1-3～5、2-1～5
宮野 英和	水道1-6～10、2-14～19
欠 員	水道2-6～13、小日向1-7、2-11～24
佐藤 毅	春日2-8、小日向1-1～6・8～13・27
此下 玲子	小日向1-14～26
右近 茂子	小日向2-1～10・25～31
今井 育子	小日向3-5～18
福井 幸子	小日向3-1～4、4-3～9
欠 員	大塚1-1～11、2-3(1号)
長坂健太郎	大塚2-1～3(15～20号)・4・12～20
有馬 友樹	大塚2-5～11、音羽2-3・6～9・10(6・7・12号)
狩野 朝子	小石川5-5～7・18・19、大塚3-1・29・30
佐古 陽子	大塚3-2～7・14～28
國本 純絵	大塚3-8～13、4-7～12・36～42
水上 幸夫	大塚4-2(1～5・15号)・3(1～4・12号)・4(4～12号)・5・6・13～23

萩 昌樹	大塚4-24～35・43・44・46・47
矢口 茂夫	大塚4-45・48～53、5-2～9
田中 信之	大塚5-10～15・22～30
増子ゆり子	大塚5-1・16～21・39・40
山岸 京子	大塚5-31～38
欠 員	大塚6-1～12・15・16
木村 健志	大塚6-13・14・17～28
村木 洋子	大塚5-41、6-29～37
奥村 昌彦	関口1-1～9・11～20
鈴木 典子	関口1-10・21～25・44～48
欠 員	関口1-26～43、目白台1-1～4・5(1・2号)
欠 員	関口2-1～11、3-1～18、目白台1-21(1号)・24・25
多田 麻紀	目白台1-5(6～8号)・6～19、2-8・9
柴田 幸世	目白台1-20・21(2号)・22・23・26、2-1～3、3-12～17
今中 正美	目白台2-4～7、3-18～28
高篠 栄子	目白台2-10～17
塩井由美子	目白台3-1～11・29
小口 佳子	音羽1-1～12・14・21～28
中山 成子	音羽1-13・15～20、2-1・2・4・5・10(1・2号)11・12
弘世 京子	主任児童委員(児童問題専門の委員)
木村 朋幸	
本富士地区(34人)	
横山 道輝	本郷2-1～24
小森加奈子	本郷1-1～20・26・33・34・35(15号)
欠 員	本郷1-21～25・27～32
土田ひろみ	本郷3-17～19・26～31・35～44
君塚奈保子	本郷2-25～35・38～40、3-16・32～34
今村香与子	本郷3-1～15・20～25
滝澤 彩子	本郷4-1・2・4・36・37、5-1～4・19・21～25
欠 員	本郷1-35(26～28・30号)、2-36・37、4-3・5～14・15(14号以外)
三角 美保	本郷1-35(10・12・13・22・24・32号)、4-15(14号)・16～24
石井 史江	本郷4-25～27 西片1-1(2～18号)・2・3(1～2号)・15
欠 員	本郷4-28～35、5-5～9・14～17・33
松本 洋子	本郷5-10～13・18・20・26～32
高橋 陽子	本郷6-1～14
棚澤 和美	本郷6-15～26、西片2-21～25
高木美智代	本郷7-1～3、湯島4-1～3・4(3～12号)・7～11
欠 員	湯島1-1～13、2-1(1～5・16～19号)・4、3-1・2(1～8・21号)
木杵 恵子	湯島2-1(6～15号)・8・9・14・15・22、3-2(9～20号)・3～15・20・21(3～10号)
天野 響子	湯島2-2・3・5～7・10～13・16～21・23～30・32・33
欠 員	湯島3-16～19・21(1・2・11～17号)・22～47
大橋 久	湯島2-31、4-4(1・2・13～24号)・5・6・12
羽佐田弓恵	西片1-1(1号)・3(3～18号)・4～14、2-1・2・4～6
欠 員	白山1-3・4・9・10・15、西片1-16～18・20
浪波 知子	西片2-3・7～18・19(1～15・24～26号)・20
中嶋 博	向丘1-1～6・16～20、西片2-19(16～23号)
加藤 尚志	向丘2-1～10・11(1～5号)・13(8～21号)
今本美和子	弥生1-1～6
田中佳代子	弥生2-1～20、根津1-5(2・3号)
浅井 綾子	根津1-1、2-1～14
植田 智子	根津1-3・4・16～18・22(10・12～14・16号)・23(7～15号)・26(5～9号)・27(5・6・8・9号)、2-19・20・27～29・36・37
欠 員	根津1-5(4～13号)・14・15・19～21・22(1～9・17～22号)・23(1～6・16・17号)・24・25・26(3・4・10～13号)・27(1～4・7・10～13号)・28
甲野三枝子	根津2-24～26・30～35
池田 和弘	根津2-15～18・21～23
市野瀬祥子	主任児童委員(児童問題専門の委員)
今村 逸朗	

駒込地区 (36人)	
豎村 仁美	白山1-23～29、向丘1-7～9・11(3号)・14・15
欠 員	向丘1-12・13、2-11(6～14号)・12・13(1～7号)・14～19・20(14～17号)・23(1・17～20号)・24～27
欠 員	向丘1-10・11(9・10号)、2-28～30・35～38
寺澤美砂絵	向丘2-20(2～7号)・21・22・23(2～16号) 千駄木1-1～14・17
欠 員	向丘2-31～34 千駄木1-15・16・18～23、5-1・2(13～19号)
竹村 眞史	千駄木2-1～11
原 信人	千駄木2-12～32
小山内啓介	千駄木2-33～49
欠 員	千駄木3-1～11
尾高 千絵	千駄木3-12～22
欠 員	千駄木3-23～28・29(1～8号)・42(4～14号)・43
荒川こずゑ	千駄木3-37～41・42(1～3・15～20号)
欠 員	千駄木3-29(9～13号)・30～36
欠 員	千駄木3-44～52
高橋まり子	千駄木4-1・6～8・11～24
仲 靖子	千駄木4-2～5・9・10 本駒込3-41(5～14号)、4-4～11・17～19
欠 員	千駄木5-2(2～12・20・21号)・3・4・15～29・44・45
山田 直子	向丘2-39 千駄木5-30～40・41(14～26号)・43(1～9号)
加藤 美紀	千駄木5-5～14
舘野 里子	千駄木5-41(1～13・28・29号)・42・43(10～21号)・46～50、本駒込3-10(9～23号)・13(1～8号)・14(5～13号)・15～18
今枝三穂子	本駒込1-1・2・3(10～19号)・5・6・7(1・14～26号)・8(1～16・27・28号)、3-1～5・6(4～22号)・7～9
水木 優香	本駒込1-3(2～9・21・22号)・4・8(17・20～26号)・9～19・21～25
欠 員	本駒込1-7(4～12号)・20・26～28、2-18(13～17号)・19(3～6号)、3-6(1～3号)・10(1～8号)・11・12・13(9～13号)・14(1～4・14号)・19～22・23(1・2・7・9・10号)・29(1～4・11・12号)
本野 奈美	本駒込2-1～8・9(1～6・22～33号)・13(1～4・26～38号)・14～17
石田 尚子	本駒込2-9(18～21号)・12・13(5～25号)・21～25
柴山奈緒子	本駒込2-18(2～12号・18～20号)・19(1・2・7・8号)・20・26・27、3-29(5～9号)・30(2～6号)・31、5-1・2(1～9・15号)・5(3～8号)
戸野塚一枝	本駒込3-23(3～6号)・24～28・29(10・13号)・30(7～11号)・32～40・41(1～4号)、4-1～3・12・13・15(1・2・11・12号)・16(2・3・13号)、5-9・25・26
木村 絹江	本駒込4-14・15(3～10号)・16(4～12号)・28～35、5-27・28・35～37
内藤マリ子	本駒込4-20～27・36～45
佐藤 京子	本駒込4-46～49、5-42～54
一色 和子	本駒込2-28、5-3・4・18・19・72～74、6-15・24～25
欠 員	本駒込5-2(10～14号)・5(1・2・9～14号)・6～8・10～17・20～24・29～34・38
川尻加良子	本駒込5-39～41・55～71
欠 員	本駒込6-13・14・16～23
山野順一朗	主任児童委員(児童問題専門の委員)
小澤 康代	

問 合 せ

ふく し せい さく か ち い き ふく し がかり

福祉政策課地域福祉係 ☎03-5803-1202

※民生委員・児童委員についての連絡は上記へ

